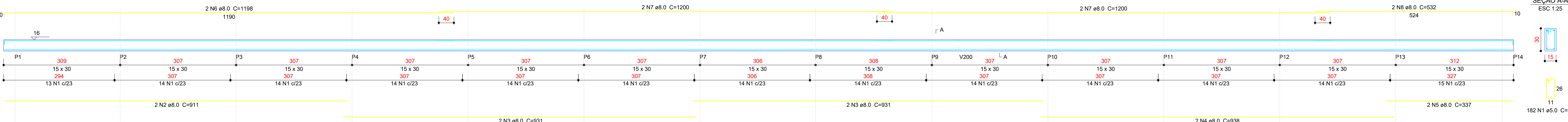


1 DETALHAMENTO VIGAS
1:50

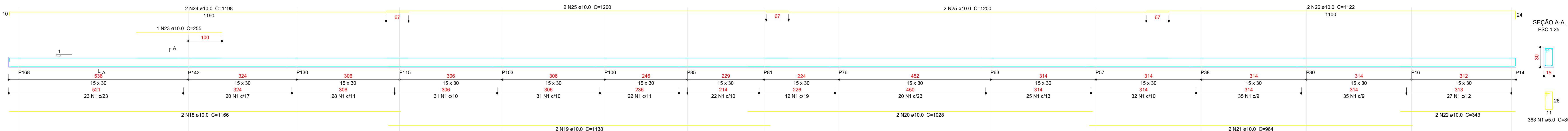
V101 (15 x 30)

ESC 1:50



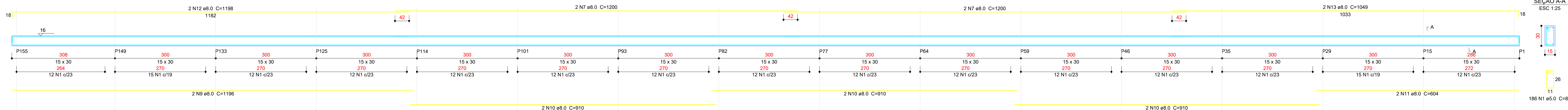
V230 (15 x 30)

ESC 1:50



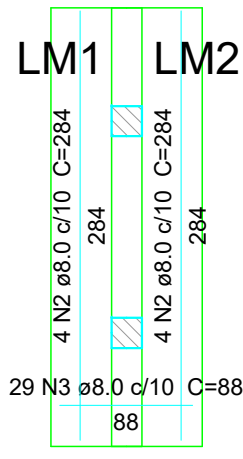
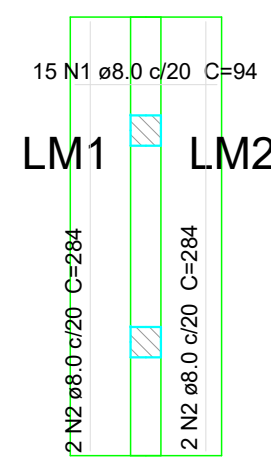
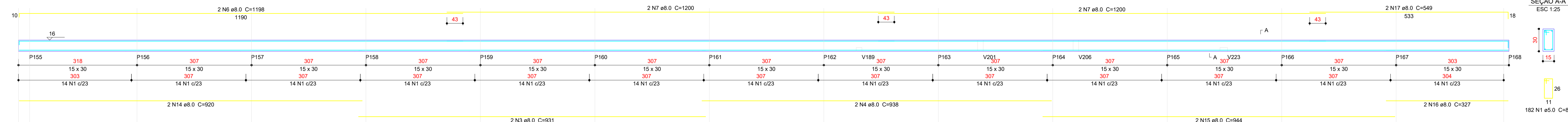
V159 (15 x 30)

ESC 1:50



V158 (15 x 30)

ESC 1:50

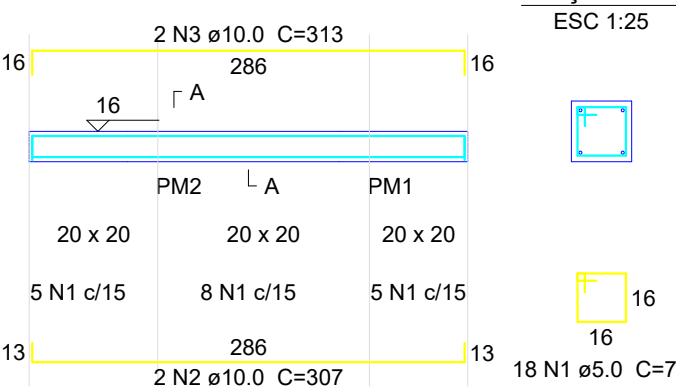


Armação inferior do radier do mastro
Pavimento Viga Baldrame
escala 1:50

Armação superior do radier do mastro
Pavimento Viga Baldrame
escala 1:50

VM1 (20 x 20)

ESC 1:50



Relação do aço

AÇO	N	DIAM (mm)	QUANT	C.UNIT (cm)	C.TOTAL (cm)
CA50	1	5.0	18	75	1350
CA50	2	10.0	2	307	614
CA50	3	10.0	2	313	626

Resumo do aço

AÇO	DIAM (mm)	C.TOTAL (m)	QUANT (Barras)	PESO (kg)
CA50	10.0	12.4	2	7.6
CA60	5.0	13.5	2	2.1
PESO TOTAL (kg)				
CA50				7.6
CA60				2.1

Volume de concreto (C-30) = 0.1 m³
Área de forma = 1.5 m²

Relação do aço

Negativos		Positivos			
AÇO	N	DIAM (mm)	QUANT	C.UNIT (cm)	C.TOTAL (cm)
CA50	1	8.0	15	94	1410
	2	8.0	12	284	3408
	3	8.0	29	88	2552

Resumo do aço

AÇO	DIAM (mm)	C.TOTAL (m)	QUANT (Barras)	PESO (kg)
CA50	8.0	73.7	7	29.1
PESO TOTAL (kg)				
CA50				29.1

Volume de concreto (C-30) = 0.58 m³
Área de forma = 1.95 m²

Relação do aço

AÇO	N	DIAM (mm)	QUANT	C.UNIT (cm)	C.TOTAL (cm)
CA50	1	5.0	913	85	77505
CA50	2	8.0	2	911	1822
CA50	3	8.0	6	931	5586
CA50	4	8.0	4	938	3752
CA50	5	8.0	2	337	674
CA50	6	8.0	4	1198	4792
CA50	7	8.0	12	1200	14400
CA50	8	8.0	2	532	1064
CA50	9	8.0	2	1198	2392
CA50	10	8.0	6	910	5460
CA50	11	8.0	2	694	1388
CA50	12	8.0	2	1198	2392
CA50	13	8.0	2	1049	2098
CA50	14	8.0	2	920	1840
CA50	15	8.0	2	944	1888
CA50	16	8.0	2	327	654
CA50	17	8.0	2	549	1098
CA50	18	10.0	2	1198	2392
CA50	19	10.0	2	1138	2276
CA50	20	10.0	2	1028	2056
CA50	21	10.0	2	964	1928
CA50	22	10.0	2	343	686
CA50	23	10.0	1	255	255
CA50	24	10.0	2	1198	2392
CA50	25	10.0	4	1200	4800
CA50	26	10.0	2	1122	2244


Resumo do aço

AÇO	DIAM (mm)	C.TOTAL (m)	QUANT (Barras)	PESO (kg)
CA50	8.0	511.3	43	211.7
CA60	10.0	189.8	16	117
CA60	5.0	776.1	65	119.8

Volume de concreto (C-30) = 7.56 m³
Área de forma = 126.23 m²

03	JANEIRO/2025	Revisão geral da disciplina conforme a atualização da arquitetura. Redimensionamento dos elementos estruturais e acústico de elementos para adequação da arquitetura. Atendimento a NBR 6150/2014 e NBR 6122/2019.
02	JANEIRO/2017	Atendimento a NBR 9050/2015. Alteração: quadro de áreas, sanitários infantis 1 e 2, altura da plataforma, mobiliário e equipamento; altura da centralização sanitários, cor dos portões dos sanitários e altura da porta P44. Acústico das duchas higiênicas e escaninhos pré-escola. Retirada da chapa de aço abaixo da plataforma.
01	AGOSTO/2016	Alteração paredes - shift para tubulação hidráulica e detalhamento; alteração da altura da plataforma. Correção: Blocos: B34, B36; Placas: P33, P45, P57; Vigas nível 310: V22, V56, V75; Supressão: Viga nível 310: V72.
N°	DATA	DESCRIÇÃO

CONTROLE DE REVISÕES



MINISTÉRIO DA EDUCAÇÃO

PROJETO PADRÃO - FNDE

PROPRIETÁRIO: MUNICÍPIO DE IBIRITÉ - CNPJ 16.715.490/0001-78 - Representante: DINIS PINHEIRO

ENDEREÇO: RUA ALCEGINDA, Nº450 - JATOBÁ

MUNICÍPIO - UF: IBIRITÉ/MG

PROPRIETÁRIO:

RESP. TÉCNICO: CAU / CREA

AUTOR DO PROJETO: CAU / CREA

APROVAÇÕES

CAU / CREA

PREFEITURA / RA

OBSERVAÇÕES:

CRECHE PRÉ-ESCOLA TIPO 2

PROJETO DE ESTRUTURA DE CONCRETO

COORDENAÇÃO: CGEST - Coordenação Geral de Infraestrutura Educacional

ESTRUTURA DE CONCRETO DETALHAMENTO VIGAS BALDRAME

SCO

REVISÃO: R.00 R.03 R.01 R.02

ESCALA: INDICADO

PRANCHAS: 07/16